



Regata dei Quattro Porti Memorial “Andrea Patacca”

21/22 Maggio 2022

PERCORSI

Boe:

Boa 1: ϕ 42° 57,600'N – λ 13° 54,000'E (San Benedetto)

Boa 2: ϕ 43° 19,000'N – λ 13° 44,500'E (Civitanova)

Boa 3: ϕ 43° 22,000'N – λ 13° 51,000'E (a largo di Civitanova)

Boa 4: ϕ 43° 12,700'N – λ 13° 55,200'E (a largo di P.to San Giorgio)

Boa 5: ϕ 43° 10,300'N – λ 13° 49,000'E (P.to San Giorgio)

Boa 6: ϕ 42° 45,300'N – λ 13° 59,200'E (Giulianova)

WayPoint:

“A” Cozzara Civitanova: ϕ 43° 17,505'N – λ 13° 49,356'E (lasciare a destra nel percorso da Boa 3 a Boa 4)

“B” Cozzara P.S.Giorgio: ϕ 43° 13,959'N – λ 13° 50,961'E (lasciare a destra nel percorso da Boa 3 a Boa 4)

“C” Cozzara Pedaso: ϕ 43° 3,947'N – λ 13° 55,575'E (lasciare a destra nel percorso da Boa 4 a Boa 6)

“D” Cozzara Tortoreto: ϕ 42° 51,214'N – λ 13° 59,003'E (lasciare a destra nel percorso da Boa 4 a Boa 6)

“E” Cozzara Giulianova: ϕ 42° 46,925'N – λ 14° 1,012'E (Lasciare a destra per andare a girare Boa 6)





PERCORSO:

ORC/IRC: 1-2-3-2-3-4-5-4-6-1

Libera: 1-5-2-5-6-1

LOG percorso ORC/IRC:

1->2 = 22,5 mn (evitando Pedaso)
2->3 = 5,6 mn
3->2 = 5,6 mn
2->3 = 5,6 mn
3->4 = 9,8 mn (Lasciando waypoint A a destra)
4->5 = 5,1 mn
5->4 = 5,1 mn
4->6 = 28 mn (lasciando waypoint C, D e E a destra)
6->1 = 12,8 mn

TOTALE= 100,1 mn

LOG percorso Libera:

1->2 = 22,5 mn (evitando Pedaso e attraversando il cancello sito in Boa 5)
2->6 = 35,3 mn (evitando Pedaso e attraversando il cancello sito in Boa 5)
6->1 = 12,8 mn

TOTALE= 70,6 mn

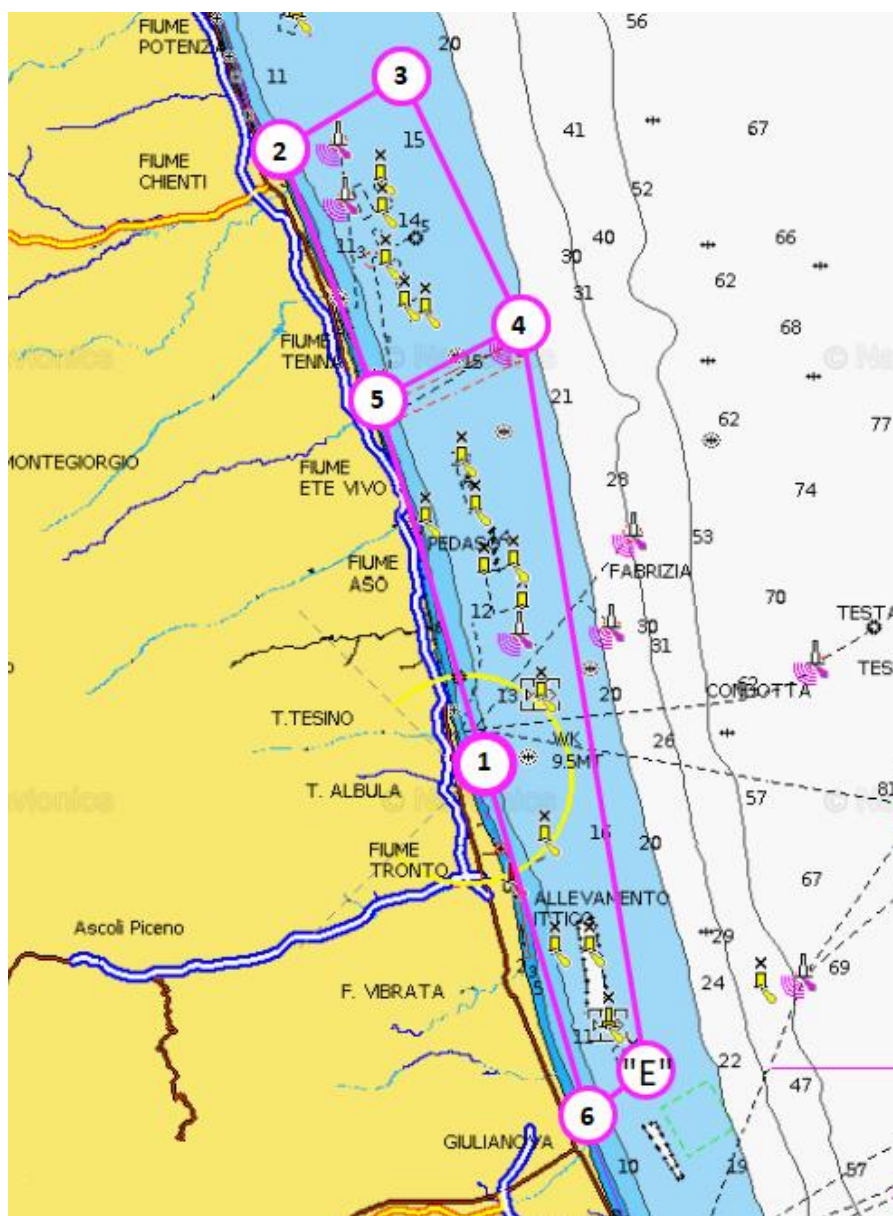




Federazione Italiana Vela



PERCORSO ORC/IRC: 1-2-3-2-3-4-5-4-6-1

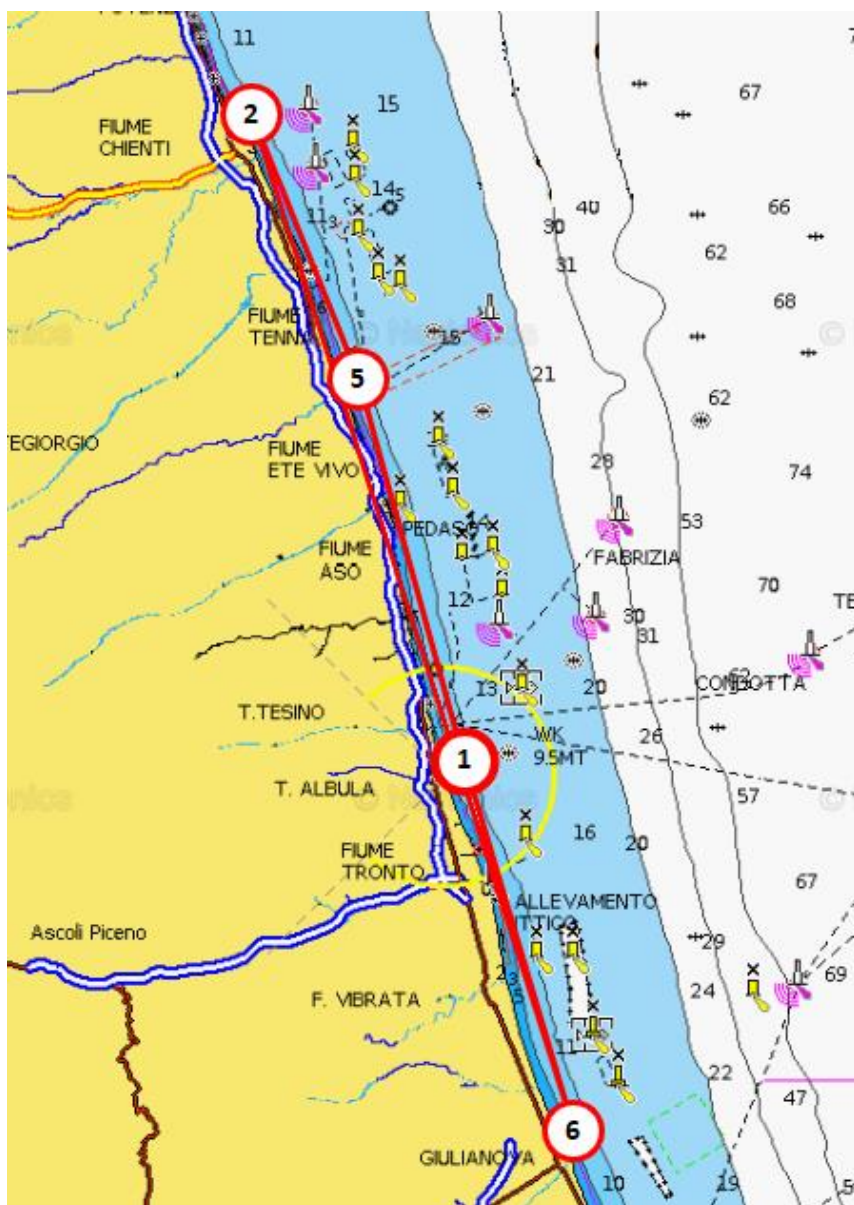




Federazione Italiana Vela



PERCORSO CLASSE LIBERA: 1-5-2-5-6-1



CIRCOLO NAUTICO
SAMBENEDETTESE
A.S.D.

