



Agenda L.N.I.

- MERCOLEDÌ 16 febbraio 2022:**

60° Corso di vela

Altri dati e modulistica sulla sezione sono presenti sul nostro sito:

LNI Palermo

E sui nostri social:



Visita anche il sito nazionale:

www.leganavale.it

60° Corso di Vela

Come sempre riservato ai soci in regola con l'iscrizione per l'anno in corso, le uscite a mare si svolgeranno il mercoledì e il venerdì dalle **14,00 alle 16,00** ed il sabato mattina dalle **10,00 alle 12,30**.

Si raccomanda massima puntualità.

Si raccomanda anche l'uso di scarpe sportive con suola chiara ed un abbigliamento a "cipolla" per far fronte sia al caldo che al fresco. Infine è sempre importante avere una scorta di acqua al seguito.

Per tutte le attività e per l'accesso è necessario esibire il **Super Green Pass** sia per gli armatori che per i soci.

Le prenotazioni, sia per armatori che per i soci, avvengono tramite la compilazione dei **moduli online**.

Per il corso teorico useremo il software di videoconferenza **Teams di Microsoft**, utilizzabile sia da cellulare che da computer (direttamente sul browser). E' anche disponibile l'app gratuita da installare.

Di seguito le modalità di accesso

Buon Vento!

Modalità di accesso alla riunione online di vela

Per accedere seguire i seguenti links:

Sei stato invitato a una riunione di Microsoft Teams

Titolo: 60° Corso di Vela LNI Pa

Orario: **mercoledì 16 febbraio 2022 20:45:00**

Ora standard dell'Europa centrale

Puoi partecipare dal computer o dall'app per dispositivi mobili

[Clicca qui per accedere alla riunione](#)

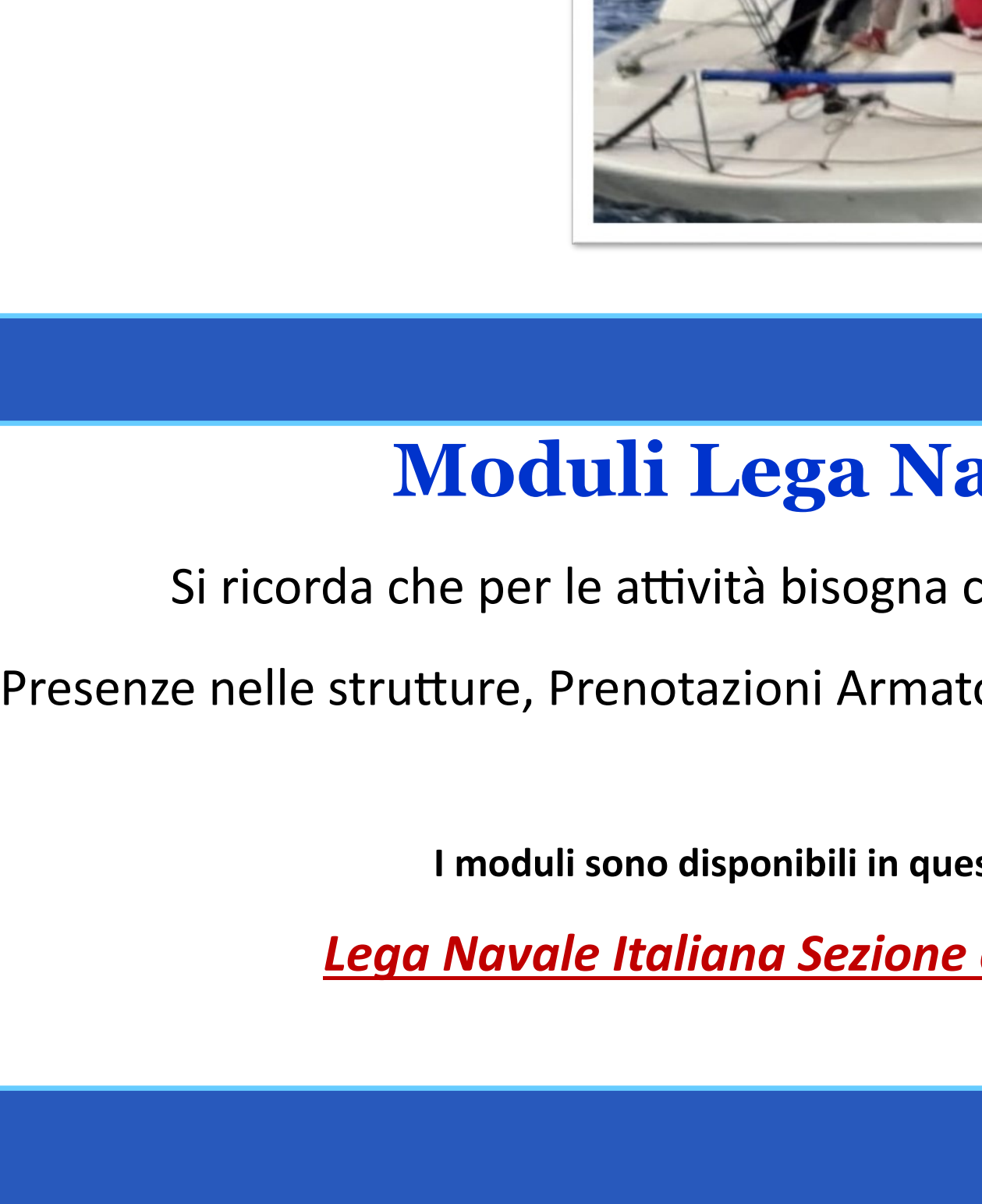
Oppure segui questo link sul tuo browser:

<https://bit.ly/3HNCikp>

Circoli Riuniti di Palermo 45 Campionato Invernale

Preleva le classifiche

[Meteor](#) [Azzurre](#) [Platu25](#)



Moduli Lega Navale

Si ricorda che per le attività bisogna compilare i Moduli Presenze nelle strutture, Prenotazioni Armatori e Prenotazioni Soci LNI

I moduli sono disponibili in questo link:

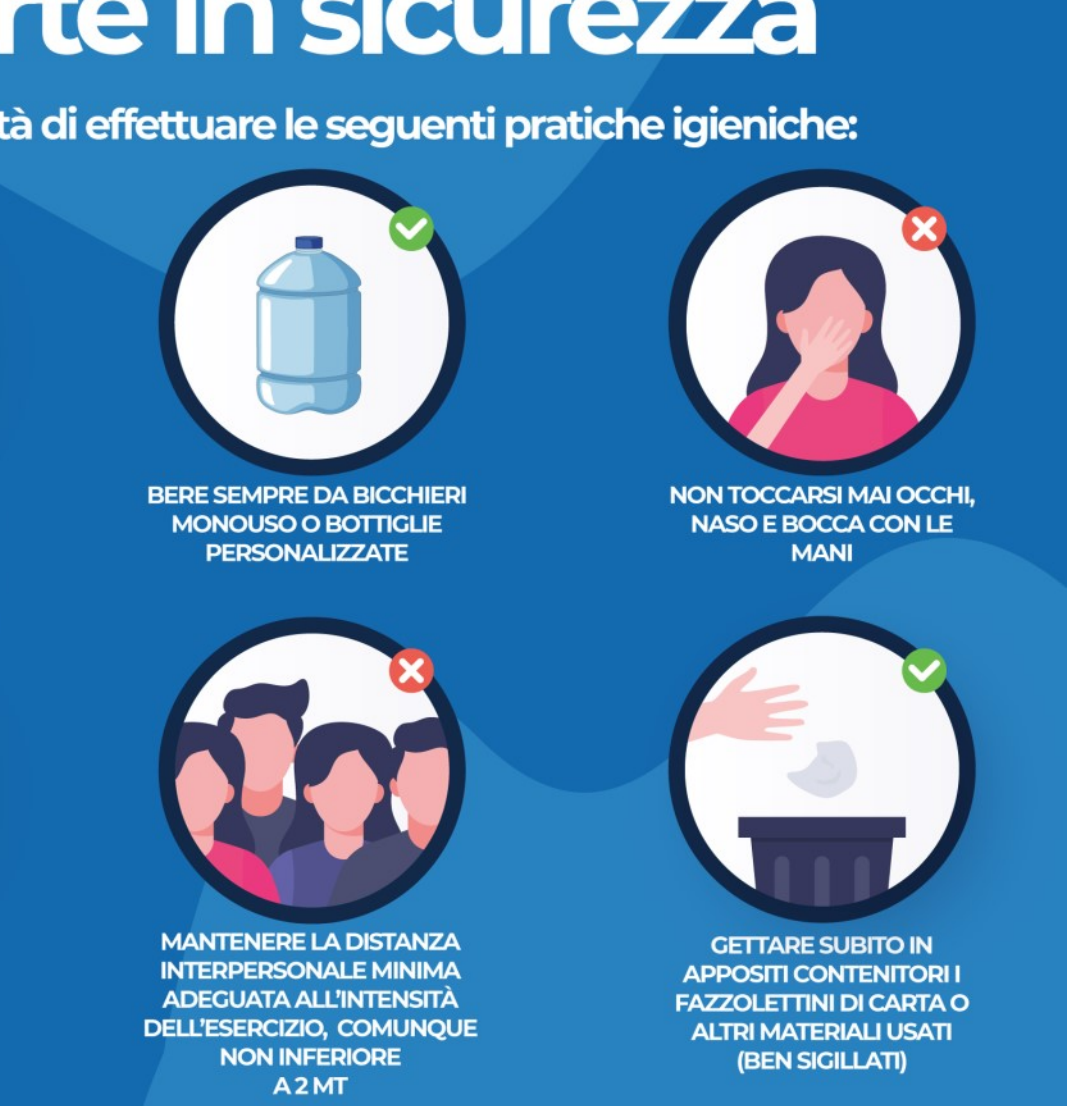
[Lega Navale Italiana Sezione di Palermo](#)

BIBLIOTECA LNI PALERMO

La lettura ci insegna ad accrescere il valore della vita

Marcel Proust, *Il tempo ritrovato*, 1927

LEGGI UN LIBRO



L'elenco dei libri della biblioteca LNI Pa è consultabile online. Contiene centinaia di libri in tema con la vela, il mare e l'ambiente marino. Ogni socio, regolarmente iscritto, può richiedere in prestito un libro e restituirlo dopo 15 gg.

Accresci la nostra biblioteca donando un libro in tema (anche usato)

Di seguito il link per la consultazione all'elenco libri presenti in biblioteca:

[Elenco Alfabetico per Autore](#)

[Elenco Alfabetico per Argomenti](#)

Per info scrivi a: biblioteca@lnipa@gmail.com

O compila il modulo: [Prenotazione Libri da Biblioteca LNI PA](#)

Norme Anti Covid 19 per lo Sport

Lo Sport riparte in sicurezza

All'interno del sito è garantita la possibilità di effettuare le seguenti pratiche igieniche:

- LAVARSI FREQUENTEMENTE LE MANI ANCHE ATTRAVERSO APPPOSITI DISPENSER DI GEL DOLCINETTI
- MANTENERE LA DISTANZA INTERPERSONALE MINIMA DI 1MT IN CASO DI ASSENZA DI ATTIVITÀ FISICA
- BERE SEMPRE DA BROCCHIERI MONOUSO O BOTTIGLIE PERSONALIZZATE
- NON TOCCARSI MAI OCCHI, NASO E BOCCA CON LE MANI
- STANNUFFIRE E/O TOSSIRE IN UN FAZZOLETTO EVITANDO IL CONTATTO DELLE MANI CON LE SECONDE MANI RESPIRATORIE; SE NON SI HA A DISPOSIZIONE UN FAZZOLETTO STANNUFFIRE NELLA PEGIA INTERNA DEL COMITO
- EVITARE DI LASCIARE IN LUOGHI CONDIVISI CON ALTRI CUI INDUMENTI INDOSATI PER L'ATTIVITÀ FISICA, MA BORSOLINI, IN ZAINI O BORSI PERSONALI E, UNA VOLTA FINITI DI USARE, LAVARLI SEPARATAMENTE DAGLI ALTRI INDUMENTI
- MANTENERE LA DISTANZA INTERPERSONALE MINIMA ADEGUATA ALL'INTENSITÀ DELL'ESERCIZIO, COME INQUE NON INFERIORE A 2 MT
- GETTARE SUBITO IN APPPOSITI CONTENITORI FAZZOLETTI DI CARTA O ALTRI MATERIALI LEGATI (BEN SIGILLATI)

Ai fini dell'attuazione delle buone pratiche igieniche:

- METTERE A DISPOSIZIONE NEL "SISTEMA DI RACCOLTA DEDICATO AI RIFIUTI POTENZIALMENTE INFETTI" (ES. FAZZOLETTI MONOUSO, MASCHERINE/RESPIRATORI)
- È VIETATO LO SCAMBIO TRA OPERATORI SPORTIVI E PERSONALE COME INQUE PRESENTE NEL SITO SPORTIVO DI DISPOSITIVI (SMARTPHONE, TABLET, ECC.) E DI ATTREZZI SPORTIVI

In aggiunta, coloro che praticano l'attività, hanno l'obbligo di:

- DISINFETTARE I PROPRI EFFETTI PERSONALI E DI NON CONDIVIDERE BROCCHIERI, FAZZOLETTI, ATTREZZI, ECC.)
- ARRIVARE NEL SITO GIÀ VESTITI ADEGUATAMENTE ALLA ATTIVITÀ CHE ANDRÀ A SVOLGERSI O IN MODO TALE DA UTILIZZARE SPAZI COMUNI PER CAMBIARSI E MUNITI DI BUSTE SIGILLANTI PER LA RACCOLTA DI RIFIUTI POTENZIALMENTE INFETTI
- NON TOCCARE OGGETTI E SEGNALETICA FISICA

Segui le istruzioni di dettaglio per la tua disciplina emanate dalle Federazioni Sportive Nazionali e Discipline Sportive Associate di riferimento, nonché della Federazione Medico Sportiva Italiana

Logos: CONI, FMSI, sport.governo.it

[Norme per applicazione di misure anti covid agg gennaio 2022](#)

[Nuove linee guida per le società Gennaio 2022](#)

[Aggiornamento Ministero Atleti Covid 19](#)

LEGA NAVALE ITALIANA
Il portale per chi ama il mare
www.leganavale.it

Il nuovo portale della L.N.I. è on line

Il nuovo portale istituzionale della Lega Navale Italiana è finalmente on line, rinnovato nella sua veste grafica e con nuove funzionalità per offrire un servizio sempre migliore a tutti gli appassionati del mare.

Lega Navale NEWS

NOTIZIE DAL MARE

LegaNavaleNews

è la rivista testata on-line della L.N.I.

Dal 9 gennaio 2019 è attivo sul web il sito "Lega Navale News", una vera e propria testata giornalistica on-line, nata nell'ambito del progetto di rinnovamento della comunicazione con il quale la Lega Navale Italiana intende rilanciare la promozione della cultura marinara sotto l'aspetto comunicativo e costituire – al contempo – una vetrina sulla L.N.I. verso l'esterno e il mezzo primario attraverso il quale realizzare gli scopi statutari dell'Associazione.

[Visita il sito...](#)

SEGRETERIA L.N.I. PALERMO

La segreteria sarà aperta alla base nautica della Cala

Piazzetta Aldo Tabascio, 4 — PA

martedì, giovedì, dalle ore 09.00 alle ore 12.00.

sabato dalle ore 09.00 alle ore 13.00

Telefonicamente il mercoledì e venerdì

Per informazioni scrivi in segreteria:

leganavalepalermo.uf@alice.it

o chiama il tel. 389.808.3087

ISCRIVITI E SOSTERRAI LE NOSTRE INIZIATIVE DIVENENDONE PROTAGONISTA ANCHE TU!

[Preleva la domanda disponibile online](#)

e inviala a palermo@leganavale.it

L'uso della Sede e delle imbarcazioni sociali è riservato esclusivamente ai soci in regola con l'iscrizione per l'anno in corso.

Dove siamo?

Sede

Via Marinali Alliata 4/c,
90146 Palermo

Ufficio Cala

Piazzetta Tabascio, 4,
90139 Palermo

TUTTI I SOCI VECCHI E NUOVI SONO PREGATI DI PARCHEGGIARE FUORI DAL CANCELLO DI VIA MARINALI ALLIATA

Email: palermo@leganavale.it
Email Segreteria: leganavalepalermo.uf@alice.it

Newsletter scritta da Ugo D'Accardi. Per informazioni e commenti scrivi a ugodaccardi@gmail.com

Ricevi questa email da LNI Sezione di Palermo perché hai consentito all'invio della newsletter.

Se vuoi conoscere il modo in cui trattiamo i tuoi dati puoi leggere la nostra informativa sulla privacy ([PRIVACY POLICY](#))

Per qualsiasi dubbio ti preghiamo di contattarci a palermo@leganavale.it

Se non vuoi più ricevere queste email, semplicemente clicca sul seguente link: [Cancellami](#)

If you no longer wish to receive these emails, simply click on the following link: [Unsubscribe](#)