



# VELEGGIATA MAREMMANA 2025



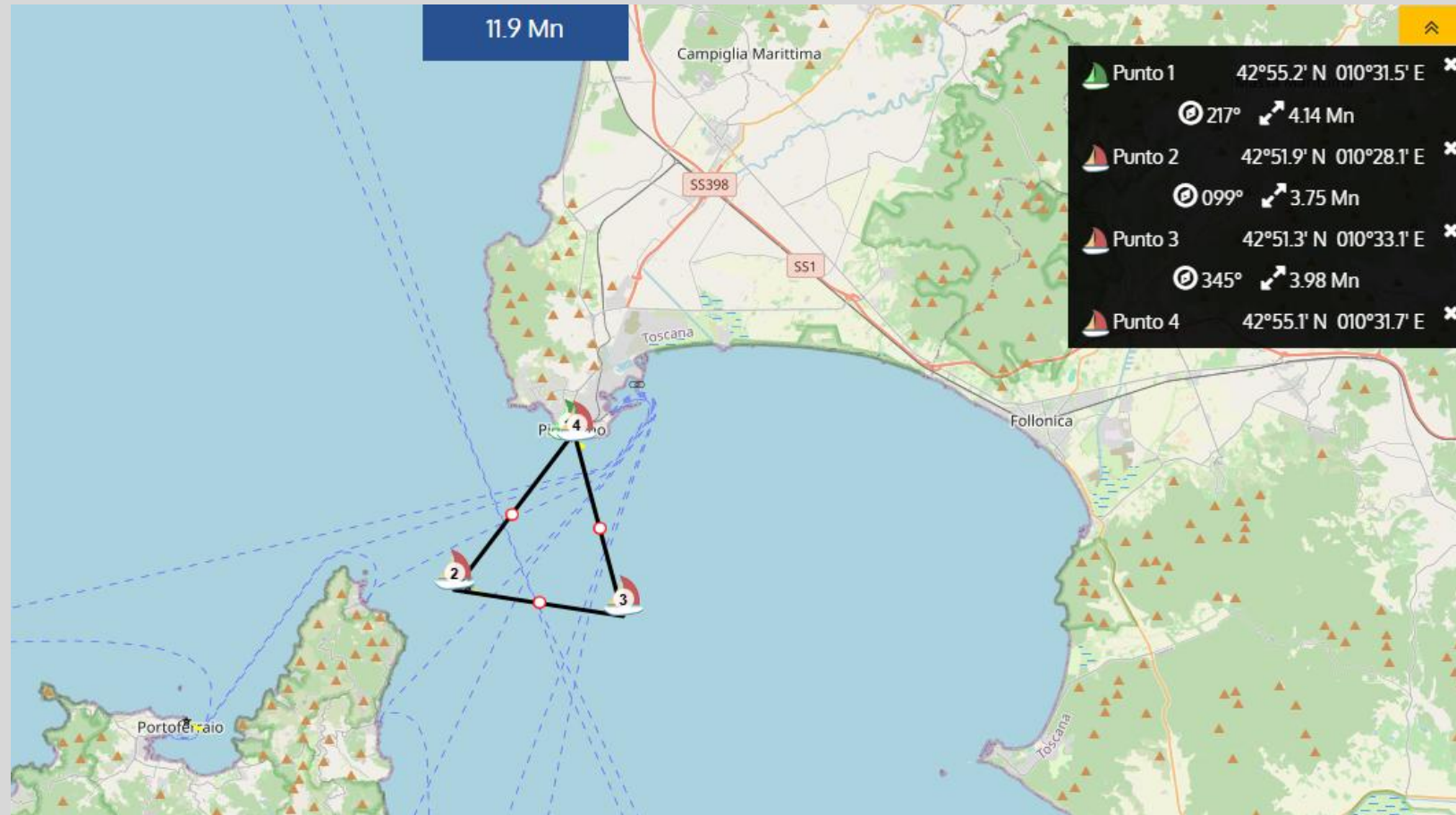


*... ci ritroviamo tutti a Salivoli ...*

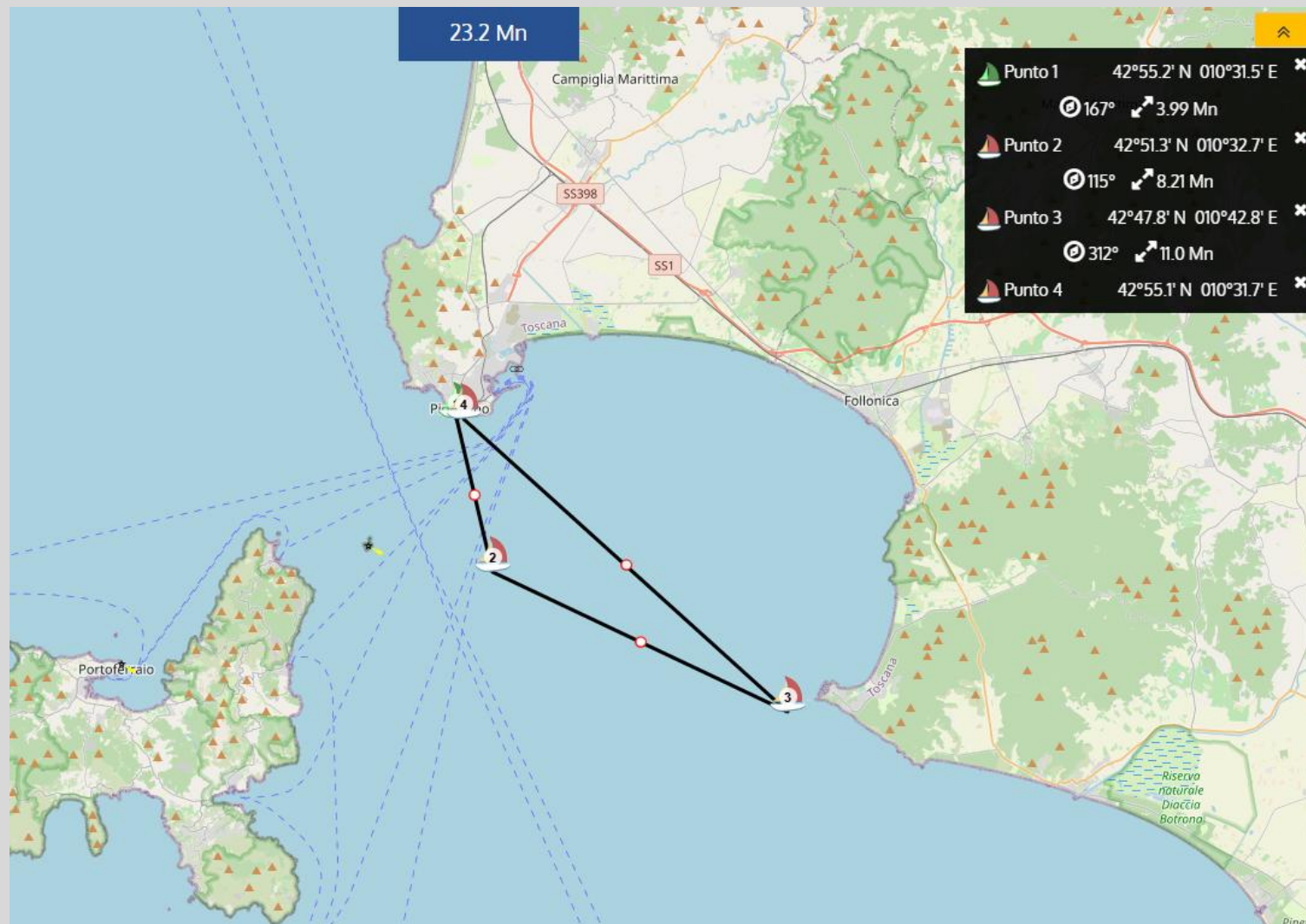
*Sabato **10 Maggio** – Veleggiata*

*Domenica **11 Maggio** - Attività in compagnia*

# PERCORSO (Classe A)



# PERCORSO (Classi B e C)



# PERCORSO

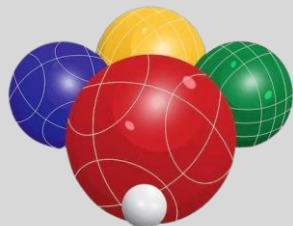
- Classe A
  - Partenza: Piazza Bovio
  - Boa 1: Isola di Palmaiola (da lasciare a Sinistra)
  - Boa 2: Isola di Cerboli (da lasciare a Sinistra)
  - Arrivo: Piazza Bovio
- Classi B e C
  - Partenza: Piazza Bovio
  - Boa 1: Isola di Cerboli (da lasciare a Sinistra)
  - Boa 2: Isolotto dello Sparviero (da lasciare a Sinistra)
  - Arrivo: Piazza Bovio

I percorsi, sia con venti predominanti da Nord che da Sud, dovrebbero garantire una certa complessità nella gestione delle rotte e delle strategie.

Classe A circa 12 NM - Classe B e C circa 23 NM

# Programma

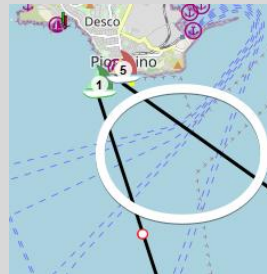
- Briefing venerdì sera ore 18:00
- Partenza veleggiata prevista per le ore 9:00 del sabato
- Tempo limite ore 18:00 del sabato
- Ore 19:00 premiazione e Crew Aperitivo a Salivoli
- Domenica mattina gara di bocce in spiaggia tra i vari equipaggi
  - 1° Trofeo Maremma Bocce
- Domenica mattina Camminata Metabolica
- Pomeriggio di domenica ritorno a casa
- In caso di poco vento l'arrivo e le classifiche (Classi B e C) verranno prese al passaggio allo Sparviero



[Informazioni ed iscrizioni sul sito dello YC Marina Salivoli](https://www.ycms.it/veleggiata-maremmana-2025)  
<https://www.ycms.it/veleggiata-maremmana-2025>

# Punti di Attenzione

- Partenza
  - Faremo in modo di avere una partenza in sicurezza, ma evitate di avere abbordi in partenza. Cercate di partire con i dovuti spazi, per la salvaguardia del vostro equipaggio e della vostra barca. La regata e' abbastanza lunga, per dare sfogo alle vostre doti marinaresche !
- Sparviero
  - Spesso ridossate dal vento, ci sono barche all'ancora. Prestare attenzione
  - Puo' capitare che ci siano sub in apnea in battute di pesca. Prestare attenzione e rimanere discosti dai palloni di segnalazione
- Canale di Piombino
  - Fare attenzione al flusso dei traghetti
- Allerte Meteo
  - Ci sara' una sessione dedicata con le eventuali segnalazioni





***CI TROVIAMO TUTTI SULLA LINEA DI PARTENZA !***

